



Bērnu klīniskā  
universitātes  
slimnīca



Līdzfinansē  
Eiropas Savienība



Nacionālais  
attīstības plāns



# Projekta «Atbalsta sistēmas izveide bērniem ar smagām diagnozēm un viņu ģimenes locekļiem» informatīvā semināra materiāls

# Saturs

1. Psihosociālā atbalsta būtība
2. Pakalpojumu klāsts
3. Psihosociālā atbalsta saņemšana
4. Iespējamo rekomendāciju piemēri
5. Starpinstitucionālā sadarbība
6. Sadarbības līgums par informācijas apmaiņu
7. Atgriezeniskā saite
8. Ieguvumi



# Psihosociālā atbalsta mērķa grupa

**Bērni līdz 18 gadu vecumam** (neieskaitot) **ar smagu diagnozi** vai funkcionāliem traucējumiem, iespējamu vai esošu invaliditāti, **kā arī bērna ģimenes locekļi** (bērna vecāki, aizbildnis, audžuģimenes, kā arī citas personas, ar ko bērns dzīvo vienā mājsaimniecībā), kuriem ir nepieciešams psihosociāls atbalsts.



Bērnu klīniskā  
universitātes  
slimnīca

# Par projektu

- Projekta īstenošana notiek saskaņā ar LM sagatavoto informatīvo ziņojumu Nr. 21-TA-799 jeb normatīvo regulējumu. Projektu īsteno Bērnu klīniskā universitātes slimnīca (turpmāk – BKUS).
- Ilgums: psihosociālo atbalstu projekta ietvaros sniedz līdz 2027. gada 30. jūnijam.
- Psihosociālais atbalsts tiks sniegts 4550 bērniem ar smagu slimību.
- Projekta praktiskā īstenošanas darbība uzsākta 2022. gada 1. novembrī.

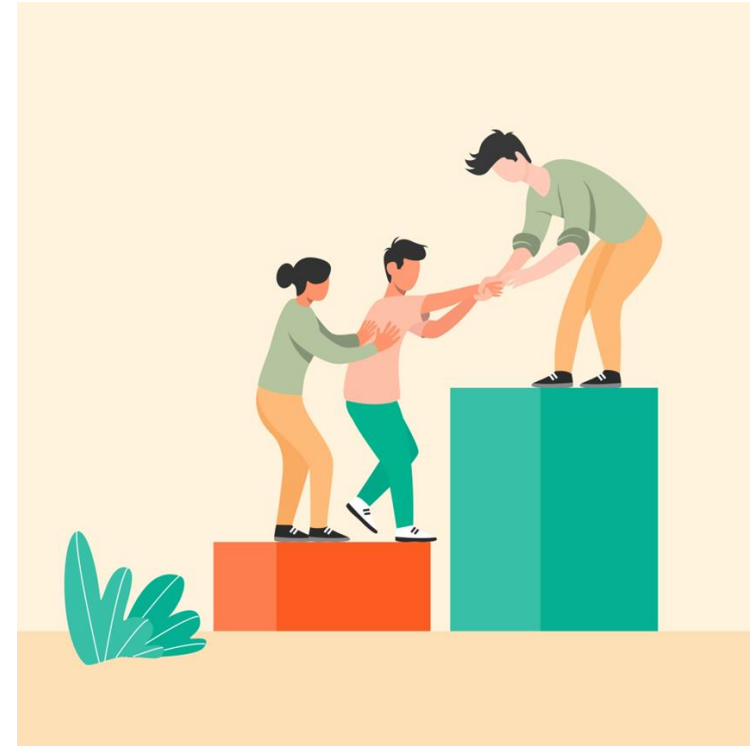


# Psihosociāla atbalsta definīcija

**Psihosociālais atbalsts** – atbalsts, kas tiek sniegts, lai **palīdzētu apmierināt** indivīda un viņa ģimenes **mentālās, emocionālās, sociālās un garīgās vajadzības**.

Psihosociālais atbalsts ietver:

- konsultatīvo darbu;
- izglītošanu;
- grupas atbalstu;
- garīgo atbalstu.



# **Psihosociālā atbalsta mērķis**

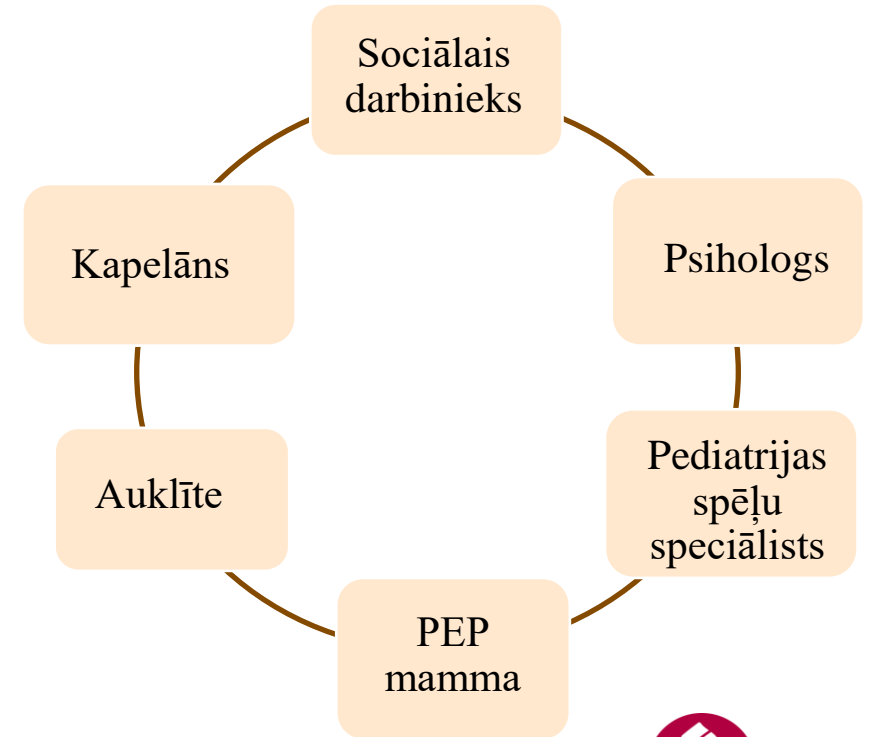
**Stabilizēt mērķa grupas emocionālo stāvokli un veicināt adaptāciju, lai novērstu mērķa grupas sociālās funkcionēšanas pasliktināšanos, risinātu emocionālās grūtības un sociālās problēmas, kas saistītas ar bērna smagu slimību, invaliditāti un/vai funkcionāliem traucējumiem un iespējamu smagu slimību vai invaliditāti.**

**Vienlīdz psihosociālais atbalsts paredz atbalstu mērķa grupas garīgo vērtību stiprināšanā.**



# Pakalpojumu klāsts BKUS klātienē un mērķa grupas dzīvesvietā

- Sociālā darbinieka konsultācijas
- Psihologa konsultācijas
- Kapelāna konsultācijas
- Pirmās emocionālās palīdzības (turpmāk – PEP) mammas konsultācijas
- Atbalsta grupas
- Pediatrijas spēles speciālista konsultācijas (tikai klātienē BKUS)
- Auklītes pakalpojums (tikai klātienē BKUS)



# Sociālais darbinieks:

- ir gadījuma vadītājs BKUS;
- veic sākotnējo izvērtējumu – apzina grūtības un resursus;
- piesaista nepieciešamos BKUS speciālistus – veido multidisciplināru komandu;
- veido starpinstitucionālo sadarbību;
- konsultē, sniedz krīzes intervenci, atbalsta praktisku jautājumu risināšanā;
- sagatavo rekomendācijas, t.sk. apkopo citu BKUS speciālistu sniegtās rekomendācijas;
- atbalsta ģimeni, tai esot dzīvesvietā/turpina gadījuma vadīšanu, ja ģimene nesadarbojas ar sociālo dienestu (turpmāk – SD);
- apkopo atgriezenisko saiti no ģimenēm un SD.





Sociālais atbalsts primāri tiek nodrošināts tieši mērķa grupas likumiskajiem pārstāvjiem un citiem ģimenes locekļiem, risinot problēmas, kuras saistītas ar:

- pielāgošanos slimībai un stacionāram;
- finansiālām grūtībām;
- izglītības un nodarbinātības problēmām;
- likumisko pārstāvju nepietiekamām slima bērna aprūpes prasmēm;
- juridiskiem jautājumiem un nenokārtotiem dokumentiem;
- ar dzīvesvietu saistītām problēmām;
- savstarpējo attiecību un komunikācijas problēmām;
- bērnu tiesību pārkāpumiem.



# Psiholoģiskais atbalsts

## Stacionāra pakalpojumi

- Psihologa konsultācijas (bērniem, ģimenes locekļiem)
- Psiholoģiskā izpēte
- Krīzes intervence
- Smilšu spēles terapija (atsevišķos gadījumos)

## Ambulatori pakalpojumi

- Psihologa konsultācijas (bērniem, ģimenes locekļiem)
- Psiholoģiskā izpēte
- Atbalsta grupas
- Smilšu spēles terapija

Mērķis- sniegt atbalstu, izglītēt, veicināt slimības pieņemšana un izpratni par ārstēšanās procesu, izvērtēt grūtības un identificēt resursus, definēt pašpalīdzības veidus un stratēģijas grūtību pārvarēšanai u.c.



# Kapelāns

Sniedz garīgo aprūpi un atbalstu cilvēkiem ar jebkuru ticību, konfesiju un garīgo pārliecību. Palīdz meklēt un no jauna atklāt garīgos resursus kā svarīgu ārstniecības un atveseļošanās procesa sastāvdaļu.

Piedāvā:

- netiesājošu uzklaušīšanu un klātbūtni;
- atbalsta sniegšanu krīzē;
- pastorālu aprūpi un padomu došanu;
- atbalstu sēru un zaudējuma gadījumā;
- kristību un citu reliģisku rituālu organizēšanu;
- garīdznieka apmeklējuma organizēšanu;
- konfidencialitāti.



# PEP mamma

Sniedz atbalstu un izglīto par:

- mērķa grupas bērna emocionālām vajadzībām;
- mazuļa ikdienas aprūpi;
- audzināšanas jautājumiem bērnu vajadzību apmierināšanai;
- attīstību, vecumposmiem;
- veidu kā palīdzēt mazulim adaptēties pasaulē pēc piedzimšanas – stresa mazināšanu, atbalstīšanu viņa vajadzībās, komunikāciju, nēsāšanu.

Palīdz atšķirt grūtības, kas saistītas ar mērķa grupas bērna augšanas un attīstības krīzēm no grūtībām, kuras jārisina, piesaistot profesionāli (ārstu, psihologu, psihoterapeitu).

PEP mammas atbalsts var tikt nodrošināts mammām ar bērniem līdz 3 gadu vecumam.

Pakalpojumu nodrošinās biedrība “PEP mammu apvienība”

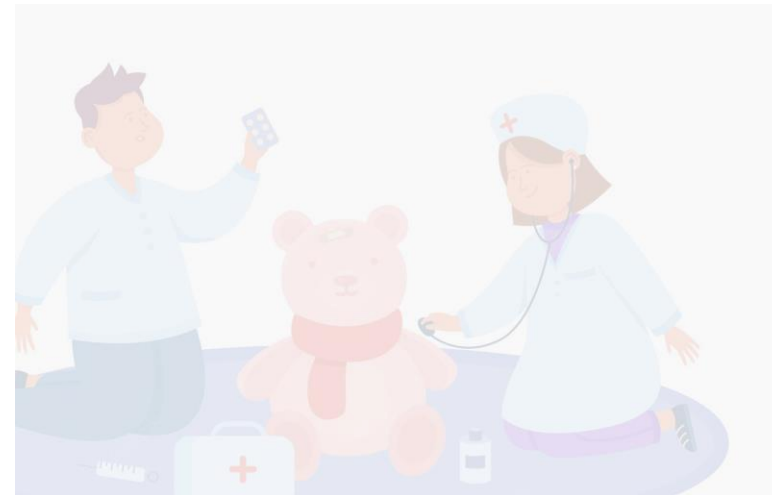
PEP mammas   
patiesa satikšanās



Bērnu klīniskā  
universitātes  
slimnīca

# Pediatrijas spēles speciālists

- Bērnam un viņa likumiskajiem pārstāvjiem **pastāsta un uzskatāmā veidā parāda** to, kā tiks veiktas dažādas ārstnieciskās manipulācijas, pirms kurām bērns jūtas satraukts.
- Bērniem ir iespēja **speciālista vadībā izspēlēt gaidāmās procedūras un situācijas**, kas ar tām saistītas, tādējādi mazinot neziņu, bailes un satraukumu.



Bērnu klīniskā  
universitātes  
slimnīca

# Auklītes pakalpojums

Auklītes nodrošina bērna uzraudzību, kad tas ir nepieciešams un likumiskais pārstāvis to nespēj. Auklītes:

- sniedz bērniem emocionālu atbalstu, drošības sajūtu, nedalītu uzmanību;
- nodrošina praktisku aprūpi, atbilstoši bērna vecumposmam un attīstības līmenim (piemēram, ēdināšana, personīgā higiēna, ģērbšanās, lielākiem bērniem arī atbalsts mācībās, u.tml.);
- kopā ar bērnu iet pastaigās pa Bērnu slimnīcas teritoriju, ja to ir atļāvis ārstējošais ārsts.

Pakalpojumu nodrošinās biedrības „Latvijas Kristīgā alianse bāreņiem“ iniciatīva „Lielas rūpes par mazajiem“

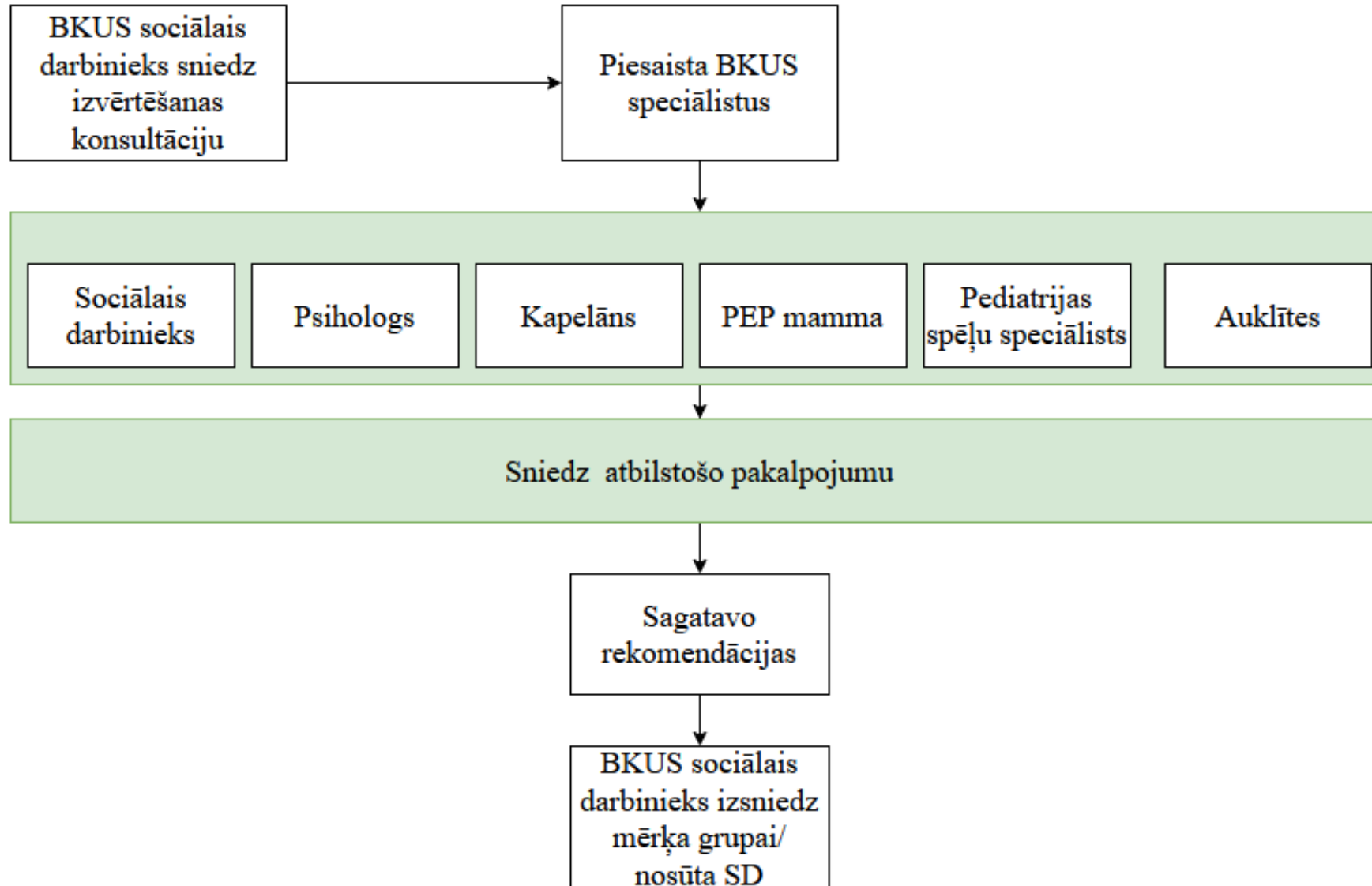


LIELAS RŪPES PAR  
MAZAJIEM



Bērnu klīniskā  
universitātes  
slimnīca

# BKUS īstenošanas speciālistu sadarbība



Bērns un likumiskie pārstāvji vēršas BKUS



Ārsts nosaka atbilstību un piesaka pakalpojumam



Koordinators, saņemot informāciju, nodod to atbilstošajam BKUS sociālajam darbiniekam



BKUS sociālais darbinieks sazinās ar likumisko pārstāvi/bērnu, veic izvērtēšanu (līdz 3 konsultācijām)



Nosaka mērķus un uzdevumus



Atbalsta sniegšana – konsultēšana, nepieciešamo BKUS speciālistu piesaiste un starpinstitucionālā sadarbība. BKUS sociālais darbinieks īsteno saziņu un komunikāciju ar citu institūciju pārstāvjiem dažādos sadarbības posmos



Rekomendāciju sagatavošana

**Psihosociāla atbalsta  
saņemšanas shēmas  
galvenie posmi mērķa  
grupai, vēršoties  
BKUS ambulatori vai  
atrodoties stacionārā**



# Rekomendāciju izstrāde

**Rekomendāciju izstrāde notiek atbilstoši katram individuāli, norādot nepieciešamo pakalpojuma veidu un mērķi.**

**Piemērs: regulāras psihologa konsultācijas ar mērķi veicināt savu emocionālo reakciju apzināšanos un līdzsvarotu pašvērtējumu, veicināt labāku adaptāciju.**

Rekomendācijas speciālistu konsultācijām un sociālajiem pakalpojumiem:
Sociālā darbinieka konsultācija
Kapelāna konsultācija
Psiholoģiskā konsultēšana bērna likumiskam pārstāvjiem
Psiholoģiskā konsultēšana bērnam
Psiholoģiskā konsultēšana ģimenes locekļiem
Smilšu spēļu terapija bērnam
Mākslas terapija bērnam
Kognitīvi biheiviorāla terapija bērnam
Psiholoģiskā izpēte
PEP mamma atbalsts
Atbalsta grupas bērniem
Atbalsta grupas ģimenes locekļiem
Grupu nodarbības pusaudžu vecākiem (piemēram, programma "Ceļvedis audzinot pusaudzi")
Grupu nodarbības pirmsskolas vecuma bērnu vecākiem (piemēram, programma "Bērnu emocionālā audzināšana")
Valsts asistenta pakalpojums
Asistents izglītības iestādē
Pavadonis – asistents
Ģimenes asistents
Dienas aprūpes centrs
Transporta (specializētā transporta) pakalpojums
Sociālās aprūpes/aprūpes pakalpojums bērniem
Aprūpe mājās
Izglītojošās grupas
Pedagoģiski medicīniskā komisija



**Bērnu klīniskā  
universitātes  
slimnīca**

# Rekomendāciju veidlapa



Līdzfinansē  
Eiropas Savienība



Nacionālais  
attīstības plāns



Bērnu klīniskā universitātes slimnīca  
Projekts: "Atbalsta sistēmas izveide bērniem ar smagām diagnozēm un viņu ģimenes locekļiem"  
+371 25600580, atbalstaprojekts@bkus.lv

## Rekomendācijas

Bērna vārds, uzvārds:	
Personas kods:	
Bērna identifikators:	
Reģistrācijas numurs:	
Likumiskā pārstāvja vārds, uzvārds:	
Personas kods:	
Galvenās kontaktpersonas tālruna numurs:	
Faktiskā dzīvesvieta:	
Deklarētā dzīvesvieta:	

(Bērns, Bērns un likumiskais/-ie pārstāvis/-ji, Bērns un ģimene, Likumiskais/-ie pārstāvis/-ji, Ģimene)  
saņem psihosociālo atbalstu. Sniedzam rekomendācijas, balstoties uz izvērtējumu un/vai sadarbības procesu.

Rekomendācija	Rekomendācijas mērķis un precizējums	Vēlamais rekomendāciju daudzums	Pakalpojuma uzsākšanas laiks

Sociālais darbinieks: \_\_\_\_\_  
(vārds, uzvārds, amats)

Kontakttālrunis: \_\_\_\_\_ e-pasts: \_\_\_\_\_

Datums: \_\_\_\_ . \_\_\_\_ . 20 \_\_\_\_

Dokuments ir sagatavots elektroniski un ir derīgs bez paraksta.



Bērnu klīniskā  
universitātes  
slimnīca

# Rekomendācijas piemērs



## Rekomendācijas\*

Bērna vārds, uzvārds:	Ilze Skaistā
Personas kods:	111111-11111
Bērna identifikators:	123456
Reģistrācijas numurs:	1
Likumiskā pārstāvja vārds, uzvārds:	Milda Skaistā
Personas kods:	222222-22222
Galvenās kontaktpersonas tālruna numurs:	12345678
Faktiskā dzīvesvieta:	Vidzemes reģions
Deklarētā dzīvesvieta:	Vidzemes reģions

### Milda Skaistā

(Bēms, Bērns un likumiskais/-ie pārstāvis/-ji, Bērns un ģimene, Likumiskais/-ie pārstāvis/-ji, Ģimene)  
saņem psihosociālo atbalstu. Sniedzam rekomendācijas, balstoties uz izvērtējumu un/vai sadarbības procesu.

Rekomendācija	Rekomendācijas mērķis un precizējums	Vēlamais rekomendāciju daudzums	Pakalpojuma uzsākšanas laiks
Sociālā darbinieka konsultācija	Turpināt sadarbību ar sociālo dienestu	1	2 nedēļu laikā
Citi pakalpojumi	Plānot transporta organizēšanu nokļūšanai BKUS	1	2 nedēļu laikā
Cita sociālā palīdzība	Vērsties pašvaldības sociālajā dienestā ienākuma izvērtēšanai, jo mainījies ģimenes materiālais stāvoklis	1	2 nedēļu laikā
Ģimenes asistents	Vecāku kompetenču stiprināšanai	1	mēneša laikā
Psiholoģiskā konsultēšana bērna likumiskam pārstāvjiem	Sniegt atbalstu bērna audzināšanas jautājumos un aktuālo grūtību risināšanā	1	3 mēnešu laikā
Psihoizglītojošās atbalsta grupas vecākiem Bērnu emocionālā audzināšana (BEA)	Stiprināt vecāku izpratni par bērnu emocionālajām vajadzībām un piemērotām audzināšanas metodēm	1	3 mēnešu laikā

Sociālais darbinieks: Gunta Cibulška  
(vārds, uzvārds, amats)

Kontaktārunis: 29430298/ 25606580 e-pasts: [atbalstaprojekts@bkus.lv](mailto:atbalstaprojekts@bkus.lv)

Datums: 09.11.2022.



Bērnu klīniskā  
universitātes  
slimnīca

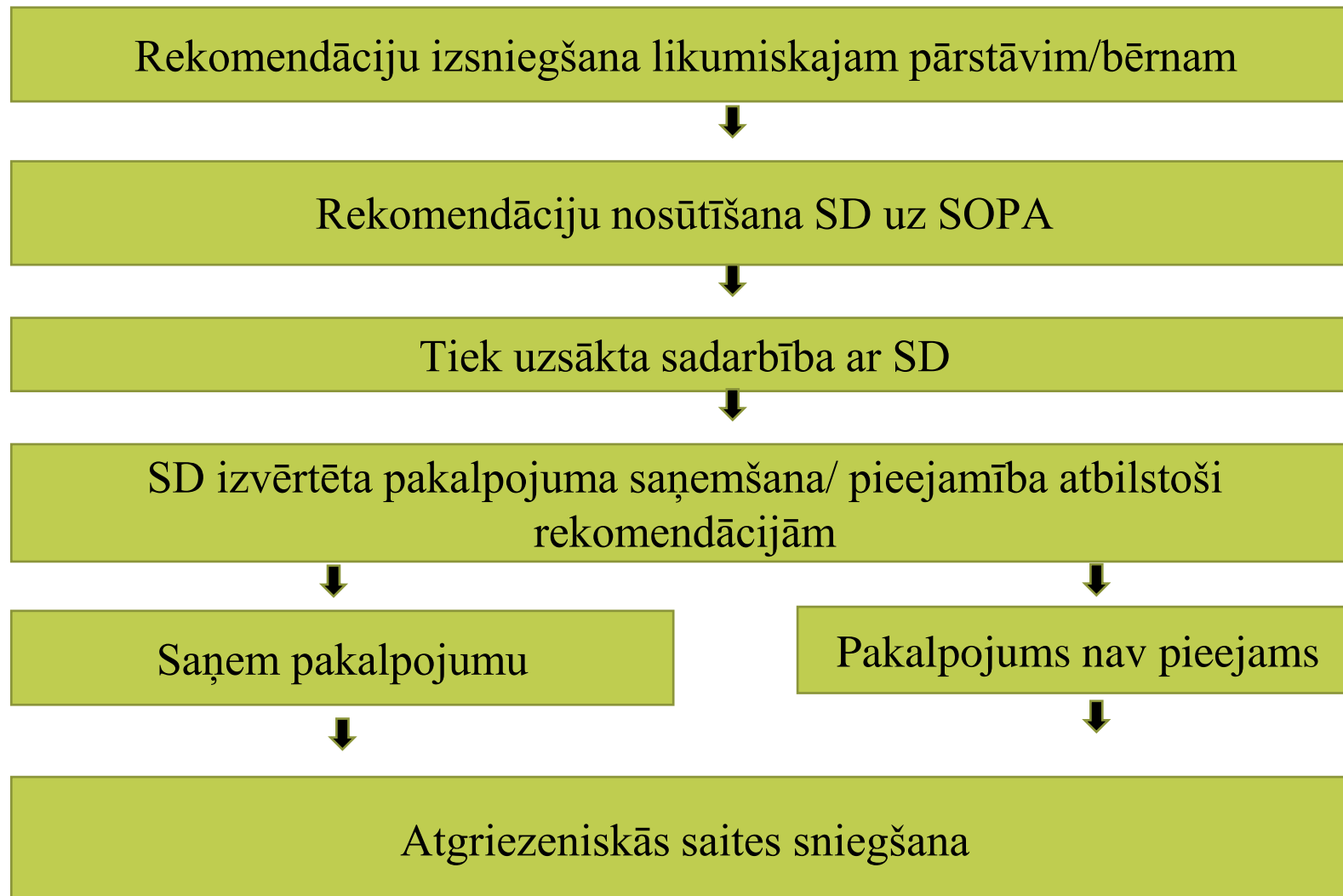
# Sadarbības līgums

Elektroniskās sistēmas sasaiste starp BKUS un pašvaldībām, noslēdzot **sadarbības līgumu**.

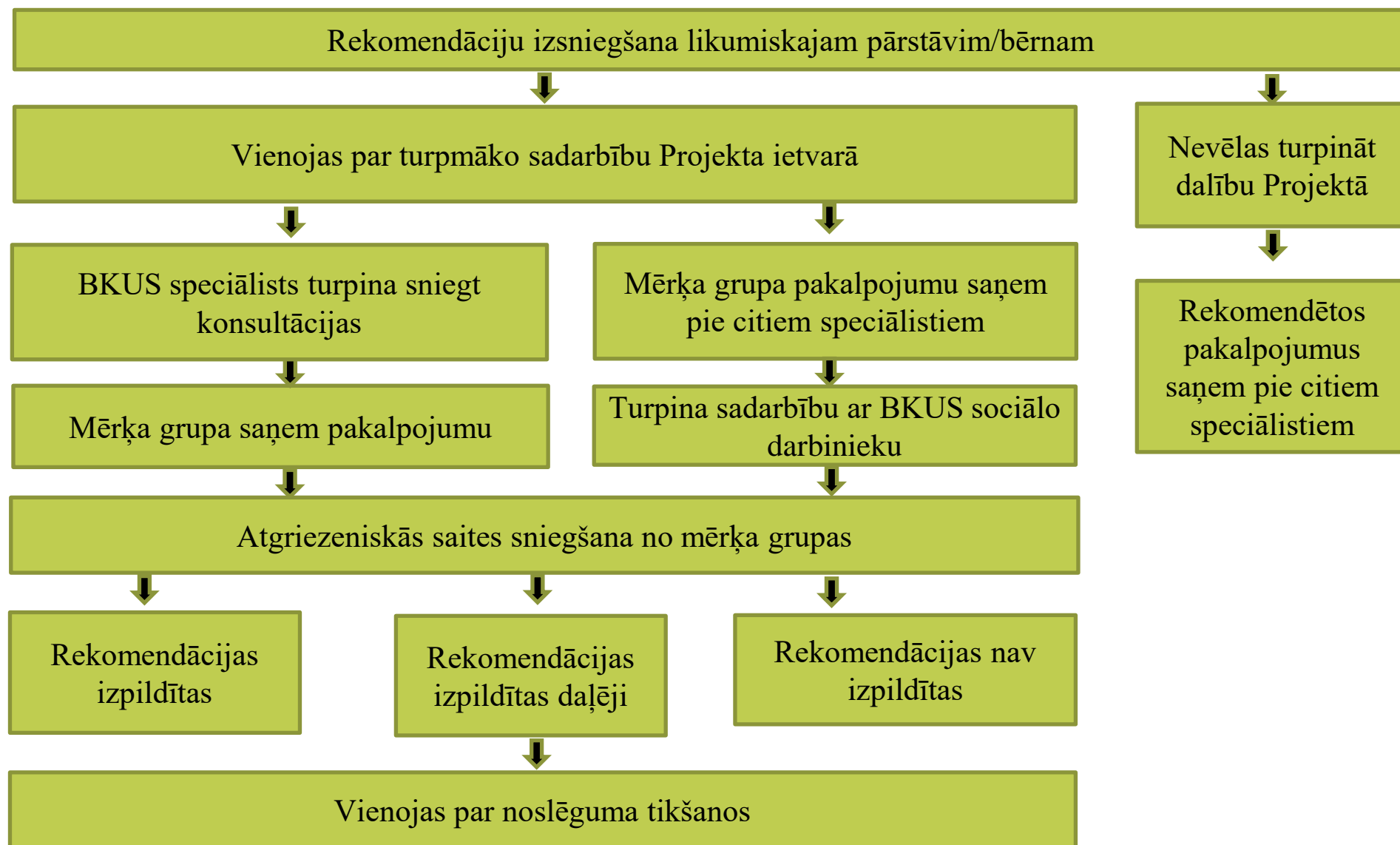
- Savienojot pašvaldību sociālās palīdzības un sociālo pakalpojumu administrēšanas (SOPA) lietojumprogrammu ar BKUS informācijas sistēmām, tiktu nodrošināta savlaicīga un efektīva tiešsaistes informācijas apmaiņa starp pašvaldību SD un BKUS:
  - rekomendāciju nosūtīšana;
  - atgriezeniskās saites saņemšana par ģimenes rekomendāciju izpildi.
- Sistēmu savienošana nodrošinātu lielāku personas datu aizsardzību. Sūtot rekomendācijas uz institūcijas elektronisko pastu, var būt riski, ka informācija nokļūst pie personām, kurām tā nav paredzēta.



**Psihosociālā atbalsta  
saņemšanas shēmas  
galvenie posmi  
mērķa grupai  
atbalsta saņemšanai  
dzīvesvietā  
sadarbībā ar sociālo  
dienestu (SD)**



**Psihosociālā  
atbalsta  
saņemšanas  
shēmas galvenie  
posmi mērķa  
grupai atbalsta  
saņemšanai  
dzīvesvietā bez  
sociālā dienesta  
(SD) iesaistes**



# Starpinstitucionālā sadarbība

- Sadarbība tiek veidota, ņemot vērā **bērna un viņu ģimenes locekļu vajadzības**.
- Starpinstitucionālās tikšanās var organizēt **pēc slimnīcas vai SD sociālo darbinieku iniciatīvas**.
- Sadarbības mērķis ir **nodot informāciju tiešajiem atbalsta sniedzējiem dzīvesvietā – SD un uzlabot psihosociālas palīdzības pieejamību**.



# Atgriezeniskā saite

Paredz informācijas  
 nodošanu par:

- rekomendāciju izpildes gaitu;
- sadarbības procesu;
- papildus novērotajām grūtībām un riskiem.

## Atgriezeniskā saite\*

Bērna vārds, uzvārds:	
Personas kods:	
Bērna identifikators:	
Reģistrācijas numurs:	
Likumiskā pārstāvja vārds, uzvārds:	
Personas kods:	
Galvenās kontaktpersonas tālruna numurs:	
Faktiskā dzīvesvieta:	
Deklarētā dzīvesvieta:	

<b>Rekomendācijās iekļautie pakalpojumi, kuri tika realizēti</b> (precīzi norādīt, kurš no ģimenes saņēma pakalpojumu)		
<b>Saņemtais rekomendāciju (pakalpojuma) daudzums</b>		
<b>Pakalpojuma saņemšanas periods</b>		
<b>Vai ieteiktā rekomendācija ir īstenota?</b> (Jā/ Nē/ Daļēji) Pie piezīmēm norādīt, vai ir vērojamas izmaiņas ģimenes situācijā/ atrisinātas norādītās grūtības.	Piezīmes:	Piezīmes:
<b>Vai ir aktualizējušās citas vajadzības?</b> (Jā/ Nē) Pie piezīmēm norādīt kādas vajadzības un kāds papildus atbalsts nepieciešams vai piešķirts.	Piezīmes:	Piezīmes:

<b>Vai sadarbības laikā bija grūtības vienoties par sniedzamā atbalsta apjomu un veidu?</b> (Jā/ Nē/ Daļēji) Pie piezīmēm norādīt kādas grūtības bija novērojamas sadarbībā ar ģimeni.	Piezīmes:	Piezīmes:
--	-----------	-----------

- Vai pēc rekomendāciju izpildes tiks turpināta sadarbība ar ģimeni?
  - Sadarbība ir noteikti nepieciešama
  - Sadarbība nav nepieciešama
  - Sadarbība ir vēlama

Piezīmes: \_\_\_\_\_

- Vai ģimenes sociālajā situācijā ir saskatāmi riski?
  - Riski nav saskatāmi
  - Riski ir saskatāmi

Piezīmes: \_\_\_\_\_  
 Norādīt būtiskākos riskus attiecībā uz mērķa grupu (vides riski, veselības riski, vardarbība, prasmes)

- Lūdzam norādīt, kurš no rekomendētajiem pakalpojumiem pašvaldībā nav pieejams, kā arī pakalpojumu nav iespējams nodrošināt, piesaistot citus resursus, piemēram, NVO.

Pakalpojums	Piezīmes (iespējamie risinājumi)

\*Veidlapa paredzēta aizpildīšanai elektroniskā formā. Dokuments ir parakstīts ar drošu elektronisko parakstu





# Par pakalpojuma pārklāšanos

- Bērns nesaņem paliatīvās aprūpes pakalpojumu.
- Bērns vienlaikus nesaņem analogisku pakalpojumu cita finansējuma ietvaros.

*Ar terminu “vienlaikus” ir saprotams, ka nav pieļaujama psihoemocionālā atbalsta (t.sk. speciālistu) sniegšana mērķa grupas personai no diviem finanšu avotiem vienā un tajā pašā stundā, norādot atbalsta saņemšanas laiku un datumu.*



# Ieguvumi

## Mērķa grupai:

- atbalsts savu vajadzību apzināšanā un resursu piesaistīšanā;
- informācija, kur vērsties pēc nepieciešamā atbalsta un palīdzības;
- priekšstats par SD kompetencēm un atbalstu – reālistiskas gaidas;
- veicināta motivācija sadarboties ar SD, jo iepriekš ir skaidri definēti mērķi sadarbībai ar SD.

## Pašvaldībai:

- SD mazāk laika jāvelta ģimenes sociālās situācijas izvērtēšanai, jo Projekta speciālisti būs snieguši rekomendācijas, kurās norādītas grūtības un turpmāk nepieciešamais atbalsts;
- tiek mazināti riski ģimenes grūtībām kļūt komplicētākām, tādējādi nākotnē paredzot mazāku SD iesaisti;
- var virzīt jaunu pakalpojumu attīstību pašvaldībā – identificējot mērķa grupai nepieciešamos pakalpojumus, kuri pašlaik nav pieejami.



# Ieguvumi

Starpinstitucionālai sadarbībai:

- jebkurš speciālists var būt kā papildus komandas loceklis, lai sniegtu atbalstu ģimenei un risinātu grūtības;
- atgriezeniskā saite dos iespēju izvērtēt sniegtā atbalsta pietiekamību un pilnvērtīgumu, lai uzlabotu pakalpojumus;
- atbalsta sistēmas uzlabošana valsts mērogā.



# Projekta rokasgrāmata

- Sniedz skaidrojumu par nepieciešamo psihosociālo atbalstu un ataino efektīvu informācijas apmaiņas procesu starp institūcijām, lai mērķa grupai nodrošinātu savlaicīgu, individuāli pielāgotu un pēctecīgu psihosociālo atbalstu Latvijā.
- Sniedz izpratni par psihosociālā atbalsta saturu un tā nodrošināšanā iesaistīto speciālistu profesionālo darbu, kā arī informē par psihosociālā atbalsta saņemšanas kārtību.



# Projekta buklets

**Kontaktinformācija saziņai:**

- 25606580
- atbalstaprojekts@bkus.lv
- Bērnu klīniskā universitātes slimnīca, Vienības gatve 45, Rīga  
Darba laiks: 9.00–17.00
- www.bkus.lv  
www.veselapasaule.lv
- Pakalpojuma saņemšanas periods:  
01.11.2022.–30.06.2027.



**ATBALSTS bērniem ar smagām diagnozēm un viņu ģimenes locekļiem\***

\*Projekts "Atbalsta dienests izvēdē bērniem ar smagām diagnozēm un viņu ģimenes locekļiem"

Logo: Eiropas Savienība, 2027, Bērnu slimnīca, veselapasaule.lv

Tagad Bērnu slimnīcā bērnam ar smagu slimību un viņa ģimenei ir nodrošinātas iespējas saņemt plašāku emocionālo, sociālo un garīgo atbalstu. Bērnu slimnīcas speciālists ir atbalsta persona, kas rekomendētā atbalsta saņemšanas laikā seko bērna ģimenes gaitām arī viņa dzīvesvietā.

## KAM

Atbalsta saņēmēji ir bērni līdz 18 gadu vecuma sasniegšanai un viņu ģimenes locekļi, ar kuriem bērns dzīvo vienā mājāsaimniecībā un kuriem ir radušās grūtības viņa fiziskā un psiholoģiskā stāvokļa dēļ, ja:

- bērnam ir smaga slimība vai funkcionālie traucējumi;
- esoša vai prognozējama invaliditāte.

2

## PEP mamma

Atbalsta jauno māmiņu pēc bērna piedzimšanas. Līdz bērna trīs gadu vecuma sasniegšanai konsultē mammu par zīdīšanu, bērna vajadzībām un aprūpi, vecāku lomu, audzināšanu u. c.

## Auklīte

Pieskata bērnu, kamēr viņš ārstējas Bērnu slimnīcā, ja bērna likumiskais pārstāvis objektīvu iemeslu dēļ to nevar nodrošināt.

## Pediatrijas spēles speciālists

Izstāsta un parāda bērnam, kā viņam tiks veiktas dažādas ārstnieciskas manipulācijas, piemēram, magnētiskā rezonanse, datortomogrāfija, u.c. Piedāvā bērnam iespēju izspēlēt gaidāmās procedūras, tādējādi mazinot neziņu, bailes un satraukumu.

7

## Sociālais darbinieks

Uzklauša bērnu un viņa ģimenes locekļus un novērtē grūtības, kas radušās bērna slimības dēļ. Piesaista nepieciešamos speciālistus, palīdz risināt sociālās problēmas, nodrošina sadarbību ar pašvaldības sociālo dienestu.

## Psihologs

Sniedz emocionālu atbalstu, palīdz atrast veidus, kā stiprināt sevi, lai spētu veiksmīgāk pielāgoties grūtajai situācijai. Ja nepieciešams, veic psiholoģisko izpēti bērnam.

## Kapelāns

Nodrošina garīgo aprūpi bērnam un viņa ģimenes locekļiem, apzinot ģimenes garīgās vērtības un pārliecības, kas palīdz pārvarēt ar bērna slimību saistītās grūtības.

6

- Atbilstību atbalsta saņemšanai projektā nosaka Bērnu slimnīcas ārsts.
- Atbalsts līdz 18 gadu vecuma sasniegšanai pēc situācijas izvērtēšanas pienākas visiem bērniem un viņu ģimenes locekļiem, neatkarīgi no laika, kad noteikta diagnoze.
- Projekta nodrošinātais atbalsts netiek sniegts, ja bērns saņem paliatīvās aprūpes pakalpojumu.

## KUR

Atbalsts tiek nodrošināts Bērnu slimnīcā vai pašvaldībā bērna deklarētajā dzīvesvietā.

## CIK

Atbalsta apjomu Bērnu slimnīcas speciālisti nosaka individuāli, atbilstoši katra bērna un viņa ģimenes locekļu vajadzībām. Pakalpojumi ģimenei ir bez maksas.

3

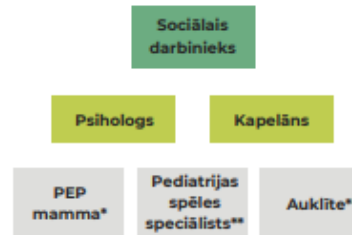
## KO

Atbalsta veidi:

- Bērnu slimnīcas speciālistu konsultācijas klātienē vai attālināti;
- atbalsta grupas bērniem vai ģimenes locekļiem;
- Bērnu slimnīcas speciālistu rekomendācijas par atbalstu ģimenei dzīvesvietā;
- Bērnu slimnīcas sociālā darbinieka atbalsts visā rekomendēto pakalpojumu sniegšanas laikā;
- atbalsta pakalpojumi dzīvesvietā sadarbībā ar pašvaldības sociālo dienestu.

## KAS

Atbalsta sniedzēji Bērnu slimnīcā




\*Mammai līdz bērna trīs gadu vecumam.  
\*\* Atrodas uz vietas Bērnu slimnīcā.

4

5

# Kontaktinformācija saziņai:

 25606580

 [atbalstaprojekts@bkus.lv](mailto:atbalstaprojekts@bkus.lv)

 Bērnu klīniskās universitātes slimnīca, Vienības gatve 45

 Darba laiks: 9:00 – 17:00

 [www.bkus.lv](http://www.bkus.lv)

[www.veselapasaule.lv](http://www.veselapasaule.lv)



Bērnu klīniskā  
universitātes  
slimnīca

# Paldies!



**Bērnu klīniskā  
universitātes  
slimnīca**