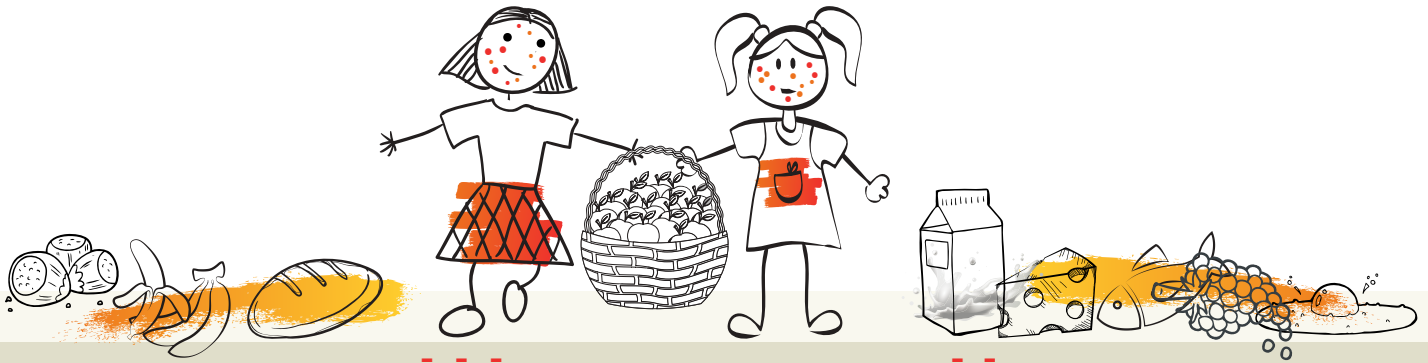


MĪTI UN PATIESĪBA PAR PĀRTIKAS ALERĢIJU



PĀRTIKAS ALERĢIJAS
SIMPTOMI VAR BŪT:

• **TŪLĪTĒJI**
(sākas 2h laikā)
tūska, nātrene, smakšana,
vemšana, samaņas zudums u.c.

• **VĒLĪNI**
(sākas vairāku stundu/ dienu laikā)
niezoši izsitumi, gremošanas
traucējumi u.c.)

MĪTI

PATIESĪBA

PĀRTIKAS ALERĢIJA IZPAUŽAS
TIKAI KĀ IZSITUMI



NĒ Tā izpaužas kā

Ādas simptomi:

sausi, niezoši, apsārtuši
izsitumi u.c.

Gremošanas simptomi:

vemšana, atgrūšana, sāpes vēderā,
šķidra vēdera izeja, aizcietējumi, slikta
dūša, samazināts svars u.c.

Elpceļu simptomi:

iesnas, klepus u.c.

Dzīvībai bīstami simptomi:

smakšana, sēkšana, samaņas zudums,
spiediena krišanās u.c.

**ATOPISKAIS
DERMATĪTS VIENMĒR
IR PĀRTIKAS ALERĢIJAS
VAI NEPANESĪBAS
IZPAUSME**



NĒ Tikai 20 - 30% maziem bērniem vidēji smags/ smags
atopiskais dermatīts ir kā pārtikas alerģijas izpausme.

Atopiskā dermatīta provocējošie faktori:

nepareiza ādas kopšana, nepiemērota vide, inhalāciju alerģija,
pārtikas piedevu lietošana, stress u.c.

**SLĒPTĀS ASINIS FĒCĒS NORĀDA
UZ GOVS PIENA
ALERĢIJU**



VAR BŪT Tās var parādīties dažādu gremošanas slimību
rezultātā.

JA saistītas ar pārtikas alerģiju vai nepanesību, tad visbiežāk
parādās govs piena alerģijas gadījumā.

**PĒC ANALĪZĒM VIENMĒR
IESPĒJAMS NOTEIKT PĀRTIKAS
ALERĢIJU**



NĒ

Ātrā tipa alerģijas gadījumā
imūnglobulīna E (IgE) antivielas
nosaka ar:

• ādas dūriena testu • asins
analīzēm

Vēlīnā tipa alerģijas gadījumā
IgE antivielas neveidojas, tādēļ
izmanto:

• izslēgšanas diētu • provokācijas
testu

PĀRTIKAS ALERĢIJAS
GADĪJUMĀ VIENMĒR
NEPIECIEŠAMS
PRODUKTU NO
UZTURA PILNĪBĀ
IZSLĒGT



NĒ Izslēgšana nepieciešama, ja ir **izteikti simptomi**,
piemēram, nieze, izsitumi, sāpes vēderā **vai smaga pārtikas
alerģija ar dzīvībai bīstamiem simptomiem.**

Citos gadījumos **ārsts var ieteikt lietot produktu, jo**

• alerģija var pāriet ātrāk;
• samazinās smagu reakciju risks, kas iespējams, ja produktu sāk lietot pēc
strikta diēta;
• samazinās vecāku satraukums, kā arī vieglāk sastādīt ēdienkarti.

**ANALĪZES NO VĒNAS
PRECĪZĀK UZRĀDA
PĀRTIKAS ALERĢIJU
NEKĀ ĀDAS TESTI**



DAĻĒJI Abu testu laikā tiek noteiktas imūnglobulīna E (IgE)
antivielas.

Atšķirība - analīzes no vēnas parāda, cik daudz IgE antivielu ir
organismā.

PIRMS TESTU
VEIKŠANAS NEDRĪKST
LIETOT
ANTIHIAMĪNA
LĪDZEKĻUS



JĀ/NĒ

Ādas tests: 5-7 dienas pirms testa **nedrīkst** lietot antihistamīna
līdzekļus, jo samazinās ādas jutība.

Asins analīzes: **drīkst** lietot antihistamīna līdzekļus

PĀRTIKAS ALERĢIJA VAR BŪT
"SLĒPTA" VAI TĀ VAR UZKRĀTIES

NĒ Nevar būt slēpta, tikai vēlīnā tipa -
simptomi parādās 24 - 72h laikā pēc produkta
lietošanas.



**IMŪNGLOBULĪNS G4 (IgG4)
NORĀDA UZ PĀRTIKAS
NEPANESĪBU**

NĒ IgG4 **nenorāda** uz pārtikas nepanesību



PĀRTIKAS ALERĢIJAS TESTI
BĒRNIEM LĪDZ 2 GADIEM IR
NEGATĪVI, TĀPĒC TOS NAV VĒRTS
VEIKT

NĒ Testi **tiek veikti** apmēram no 4 mēnešu
vecuma, nepieciešamības gadījumā - agrāk.



PĀRTIKAS PRODUKTU LIETOŠANA
VAI IZSLĒGŠANA **MAINĀ** TESTU
REZULTĀTUS

NĒ Pārtikas produktu lietošana vai izslēgšana
neietekmē imūnglobulīna E (IgE) līmeni.



PĀRTIKAS ALERĢIJA **PARASTI
PĀRIET**

JĀ Pārsvārā pārtikas alerģija pāriet līdz 3 - 5 gadu
vecumam. Līdz 1% cilvēku tā var saglabāties arī
pieaugušā vecumā.

