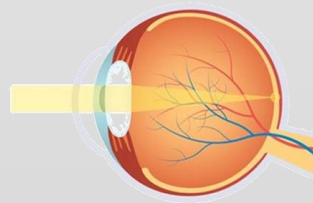




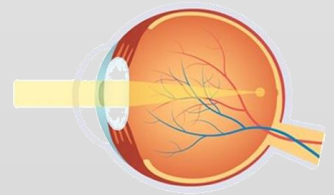
Autorefraktometrija

Autorefraktometrija – speciāla datorkontrolēta iekārta, ko izmanto acu pārbaudes laikā, lai objektīvi noteiktu personas refrakcijas kļūdu. To panāk, nosakot personas acs gaismas laušanas spēju dioptrijās.

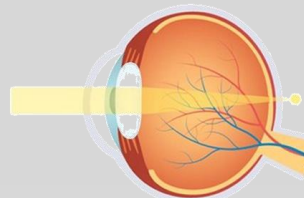
Lielākā daļa autorefraktoru aprēķina pacientam nepieciešamo redzes korekciju (refrakciju), izmantojot sensorus, kas nosaka infrasarkanās gaismas kūļa atstarojumu. Šos atstarojumus izmanto, lai noteiktu acs tīklenes gredzena, kas atrodas acs aizmugurējā daļā, izmēru un formu. Mērot šo zonu, autorefraktometrs var noteikt, kad pacienta acs pareizi fokusē attēlu. Instruments maina palielinājumu, līdz attēls tiek nofokusēts. Šo procesu atkārto vismaz trīs acs meridiānos, un autorefraktometrs aprēķina acs refrakciju, sfēru, cilindru un tā ass.



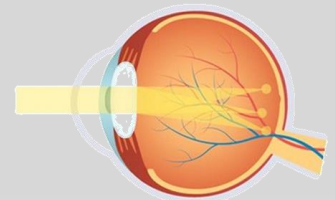
Normal vision



Myopia



Hyperopia



Astigmatism